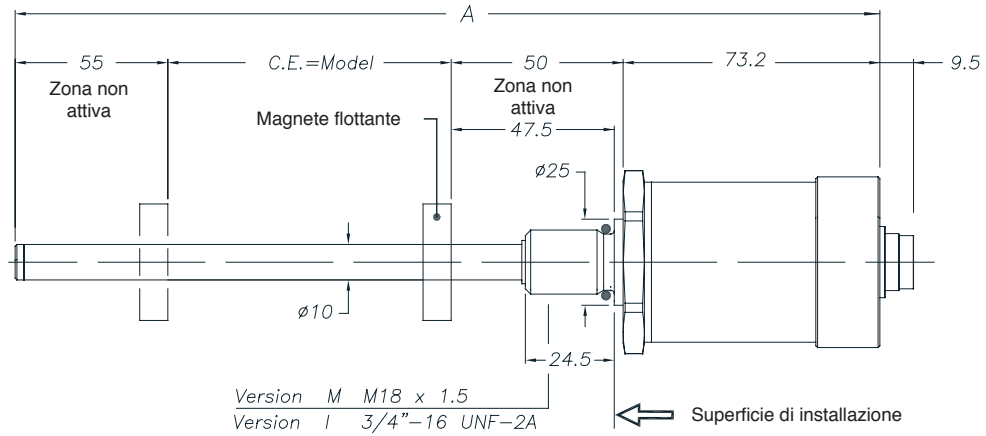
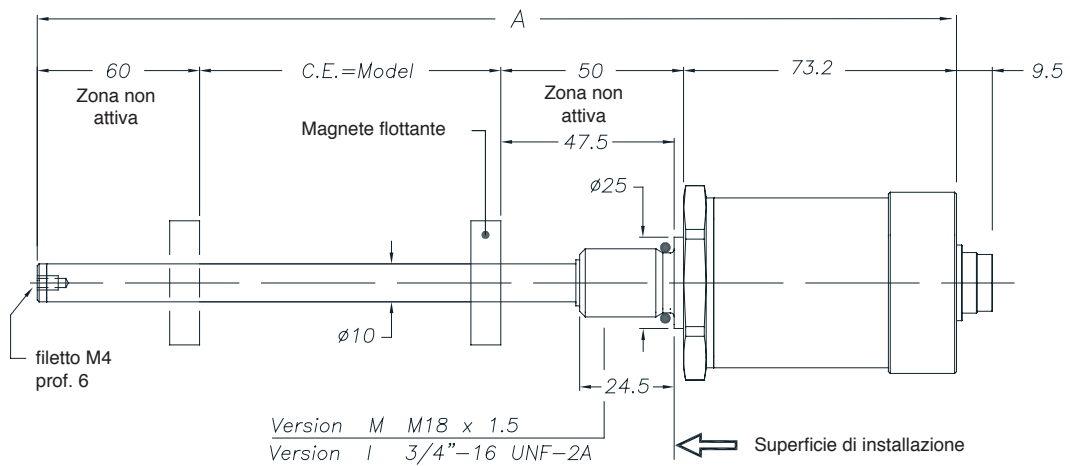


DIMENSIONI MECCANICHE

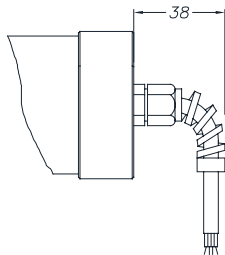
Corse da 50 a 1000 mm



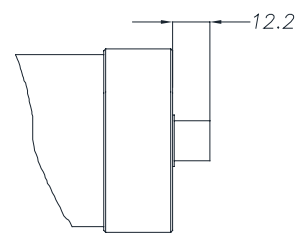
Corse da 1250 a 4000 mm



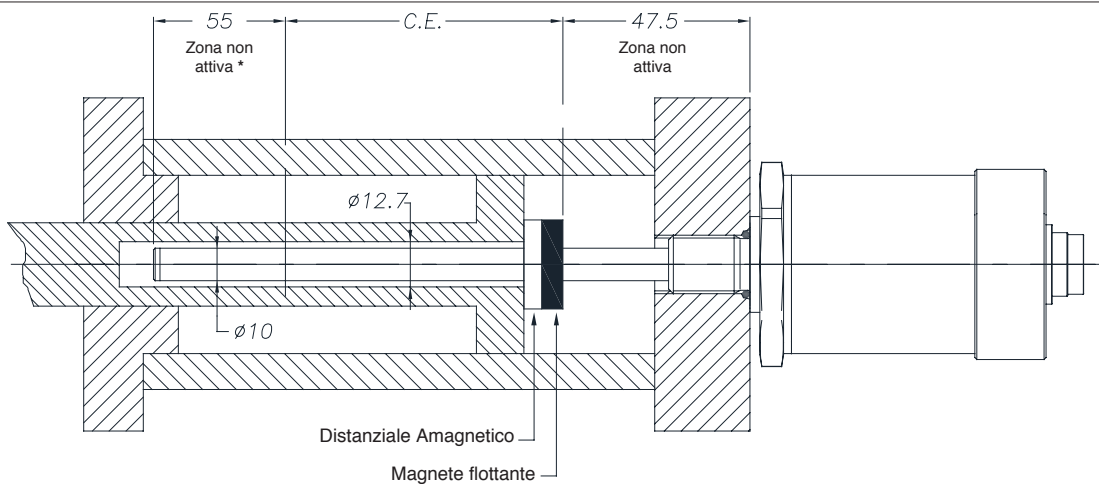
Uscita cavo IK4-A-F/R



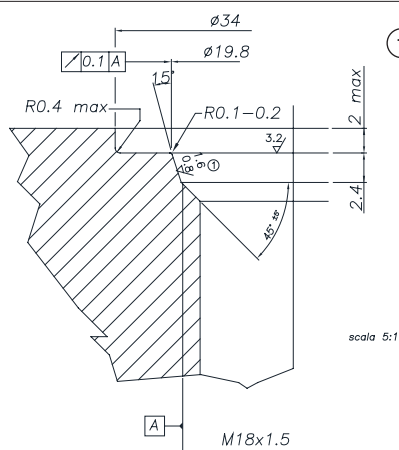
Uscita connettore IK4-A-A/B/C/H



INSTALLAZIONE IN INTERNO CILINDRO



* per corse fino a 1000 mm (incluso) – oltre 1000 mm, la zona non attiva diventa 60 mm perché il puntale include un foro filettato M4

INSTALLAZIONE IN INTERNO CILINDRO**1 FILETTO M18x1,5**

La superficie di tenuta deve essere esente da rigature a spirale o longitudinali

Ro 1,6µm per tenute con pressione NON pulsante

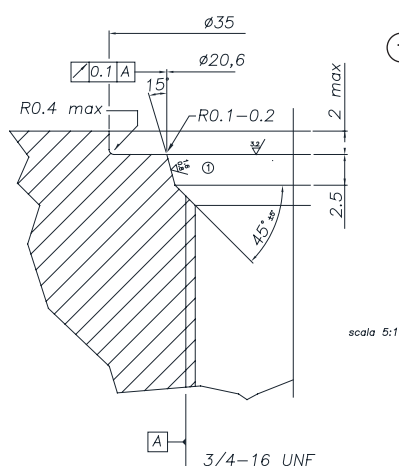
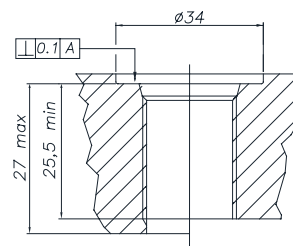
Ro 0,8µm per tenute con pressione pulsante

O-Ring consigliato:

PARKER 6-349 15,4x2,1

Materiale: Viton 90° Shore-A

Mescola: PARKER N552-90

**1 FILETTO 3/4"-16UNF**

La superficie di tenuta deve essere esente da rigature a spirale o longitudinali

Ro 1,6µm per tenute con pressione NON pulsante

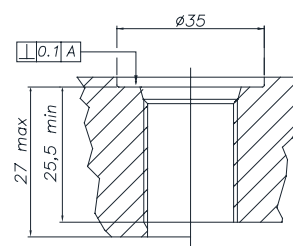
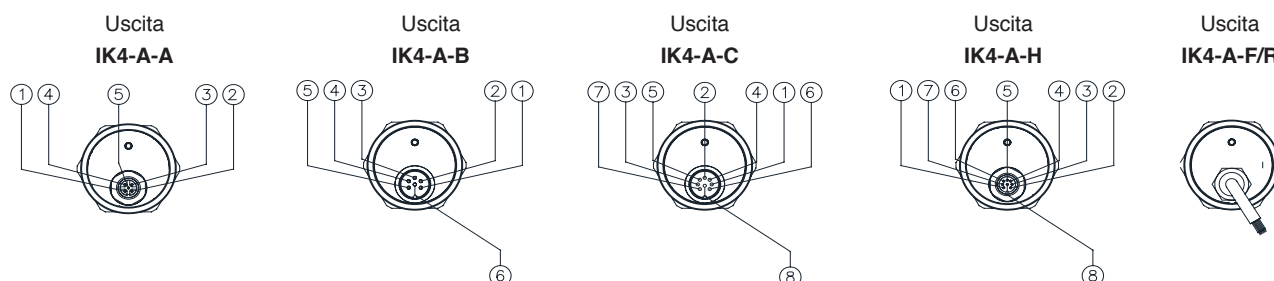
Ro 0,8µm per tenute con pressione pulsante

O-Ring consigliato:

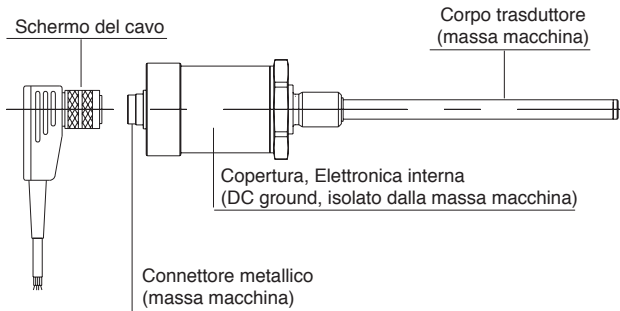
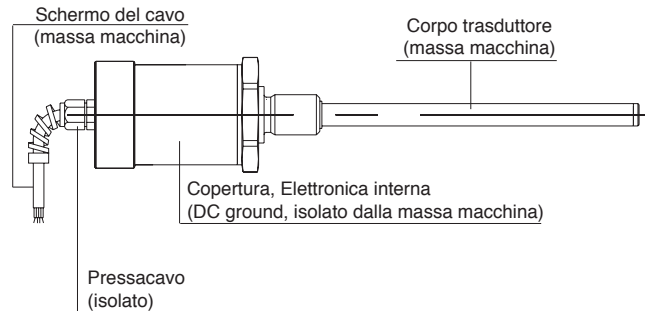
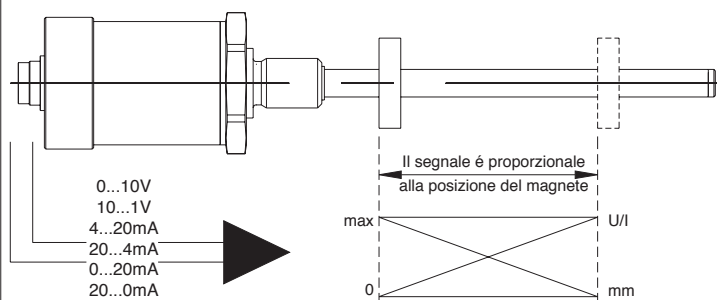
PARKER 3-908 16,36x2,21

Materiale: Viton 90° Shore-A

Mescola: PARKER N552-90

**CONNESSIONI ELETTRICHE**

Funzione	CONNETTORI				CAVO	CAVI OPZIONALI	
	IK4-A-A	IK4-A-B	IK4-A-C	IK4-A-H	IK4-A-F/R	CAV00_	CAV01_/CAV02_
	5 poli M12	6 poli M16	8 poli M16	8 poli M12	Cavo standard	Cavo precablato 8 poli per IK4A-H	Cavo precablato 5 poli per IK4A-A
Uscita 1 (posizione) 0...10V 4...20mA 0...20mA	1	1	5 (1*)	5	Grigio	Verde	Marrone
GND Uscita 1 (0V)	2	2	2	1	Rosa	Giallo	Bianco
Uscita 2 (posizione inversa) 10...0V 20...4mA 20...0mA	3	3	3	3	Giallo	Rosa	Blu
GND Uscita 2 (0V)	2	4	6	2	Verde	Grigio	Bianco
Alimentazione +	5	5	7	7	Marrone	Marrone	Grigio
Alimentazione GND	4	6	8	6	Bianco	Blu	Nero
n.c.	-	-	4	4	-	Rosso	-
n.c.	-	-	1 (*5)	8	-	Bianco	-

MESSA A MASSA IK4Uscite connettore **IK4-A-B/C/H**Uscite cavo **IK4-A-F/R****USCITA ANALOGICA**

I trasduttori magnetostrittivi serie IK4-A forniscono un'uscita analogica diretta in tensione (0...10 Vcc) o corrente (4...20 mA o 0...20 mA).

Tutte le uscite sono fornite anche ad azione inversa (10...0 Vcc, 20...4 mA, 20...0 mA)

Dato che le uscite sono dirette non è richiesto nessun trattamento elettronico del segnale se interfacciato con controller o strumenti di misura.

SIGLA DI ORDINAZIONE**Trasduttore di posizione**

I K 4 A [] [] [] [] [] 1

Uscita analogica

A

Tipologia Connettore Uscita

Uscita connettore M12 5 poli	A
Uscita connettore DIN 45322 6 poli	B
Uscita connettore DIN 45326 8 poli	C
Uscita connettore M12 8 poli	H
Uscita cavo PVC 7 poli 7x0,25	F
Uscita cavo PUR alta flessibilità 7 poli 7x0,14	R

MODELLO**Uscita**

0...10, 10...0 Vcc	A
4...20, 20...4 mA	E
0...20, 20...0 mA	G

0 0 0 0 X X X X S [] [] [] 0 X X

Lunghezza cavi

Uscita F/R	
1mt	00
2mt	02
3mt	03
4mt	04
5mt	05
10mt	10
15mt	15
Uscita A/B/C/H	
	00

Filettatura

M 18x1.5 (standard)	M
3/4" - 16UNF	I

Incluso con la fornitura

- Trasduttore di posizione serie IK
- OR 15.4 x 2.1 filettatura M18 x 1.5 cod: **GUA064**
- OR 16.36 x 2.21 filettatura 3/4" - 16 UNF cod: **GUA065**

I cursori magnetici devono essere ordinati separatamente

È possibile su richiesta concordare caratteristiche meccaniche e/o elettriche non contemplate nell'esecuzione standard

Es.: **IK4-A-B-0400-A-1 0000XXXXS00M0XX**

Trasduttore modello IK4, uscita analogica, connettore B, modello 400mm, uscita 0...10Vdc, Filettatura M18x1,5

CURSORI FLOTTANTI**Cursori**

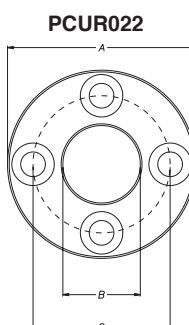
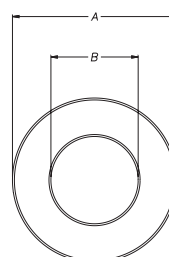
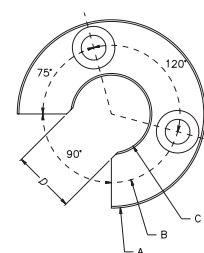
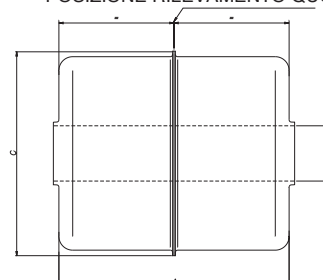
Cursore Diametro 32.8	022
Cursore Diametro 32.8 con apertura 90°	023
Cursore Diametro 25.4	024
Cursore Galleggiante con foro diametro 12	026
Cursore Galleggiante con foro diametro 15	027

Nel **PCUR022** sono allegati:
 N° 8 Dadi Ottone M4
 N° 8 Rondelle Ottone D4
 N° 4 Viti Ottone M4x25

Nel **PCUR023** sono allegati:
 N° 4 Dadi Ottone M4
 N° 4 Rondelle Ottone D4
 N° 2 Viti Ottone M4x25

Dimensioni	A	B	C	D	Spessore
PCUR022	32.8	13.5	23.9	-	7.9
PCUR023				11	
PCUR024	25.4	13.5		-	

Modello		PCUR026	PCUR027
Lunghezza A	mm	52.4	
Diametro B (foro)	mm	12	15
Diametro C	mm	44	
Materiale		Acciaio AISI 316	

**PCUR024****PCUR023****POSIZIONE RILEVAMENTO QUOTE**

Nota: nella fornitura dei cursori **PCUR026** e **PCUR027** è compreso il kit fermo per galleggiante **PKIT036**

CONNETTORI OPZIONALI (ordinare separatamente)

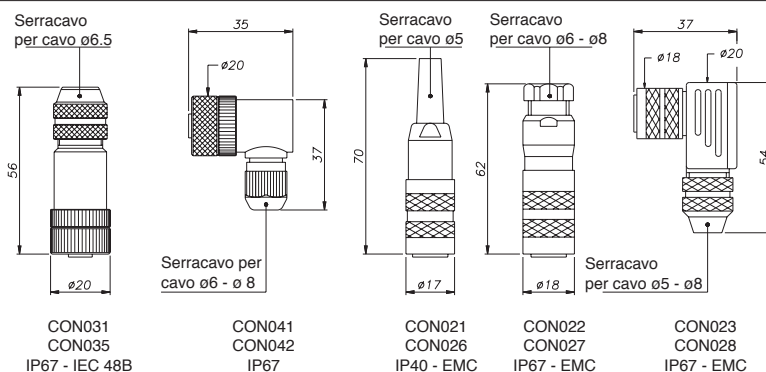
Per **IK4-A-A** e **IK4-A-H**, connettore con filetto M12

CON031 e CON041 per uscita 5 poli (IK4-A-A)
 CON035 e CON042 per uscita 8 poli (IK4-A-H)

Per **IK4-A-B** e **IK4-A-C**, connettore con filetto M16

CON021, CON022 e CON023 per uscita 6 poli (IK4-A-B)
 CON026, CON027 e CON028 per uscita 8 poli (IK4-A-C)

Lunghezza di estrazione del connettore 10mm

**CAVI OPZIONALI USCITA (ordinare separatamente)**

Per **IK4-A-A**, cavo con connettore (diritto o a 90°) con filetto M12 5 poli

Lunghezza "L"		CODICE	
		Cavo diritto	Cavo a 90°
2	mt	CAV011	CAV021
5	mt	CAV012	CAV022
10	mt	CAV013	CAV023
15	mt	CAV015	CAV024

Per **IK4-A-H**, cavo con connettore (diritto o a 90°) con filetto M12 8 poli

Lunghezza "L"		CODICE	
		Cavo diritto	Cavo a 90°
2	mt	CAV002	CAV005
5	mt	CAV003	CAV006
10	mt	CAV004	CAV007
15	mt	CAV009	CAV008

ACCESSORI (ordinare separatamente)

Distanziale amagnetico per montaggio cursore PCUR022

CUR022

I sensori sono conformi alle direttive:

- Compatibilità Elettromagnetica EMC 2014/30/EU
- RoHS 2011/65/EU

Norme di installazione elettrica e certificato di conformità sono disponibili e scaricabili sul sito internet www.gefran.com

GEFRAN spa si riserva il diritto di apportare modifiche estetiche o funzionali in qualsiasi momento e senza preavviso alcuno

GEFRAN spa
 via Sebina, 74
 25050 PROVAGLIO D'ISEO (BS) - ITALIA
 ph. 0309888.1 - fax. 0309839063
<http://www.gefran.com>

GEFRAN

DTS_IK4A_ONDA_04-2016_ITA