



Principali caratteristiche

- Misura assoluta di posizione e velocità
- Possibilità di avere uno o due cursori contemporaneamente
- Intelligenza locale
- Interfaccia CANopen DS-301 V4.01 Device Profile DS-406 V2.0
- Corse da 50 a 4000 mm
- Risoluzione della posizione fino a 2µm
- Risoluzione della velocità fino a 0,01mm/sec
- Errore di linearità 0.02%
- Errore di ripetibilità inferiore a 0.01mm
- Resistenza alle vibrazioni (DIN IEC68T2/6 12g)
- Protezione IP67

Trasduttore di posizione lineare senza contatto a tecnologia magnetostrittiva. L'assenza di contatto elettrico sul cursore, elimina i problemi di usura e consumo garantendo una durata di vita pressochè illimitata.

L'MK4 CANopen integra un microprocessore per l'elaborazione della misura e per la diagnosi del trasduttore stesso.

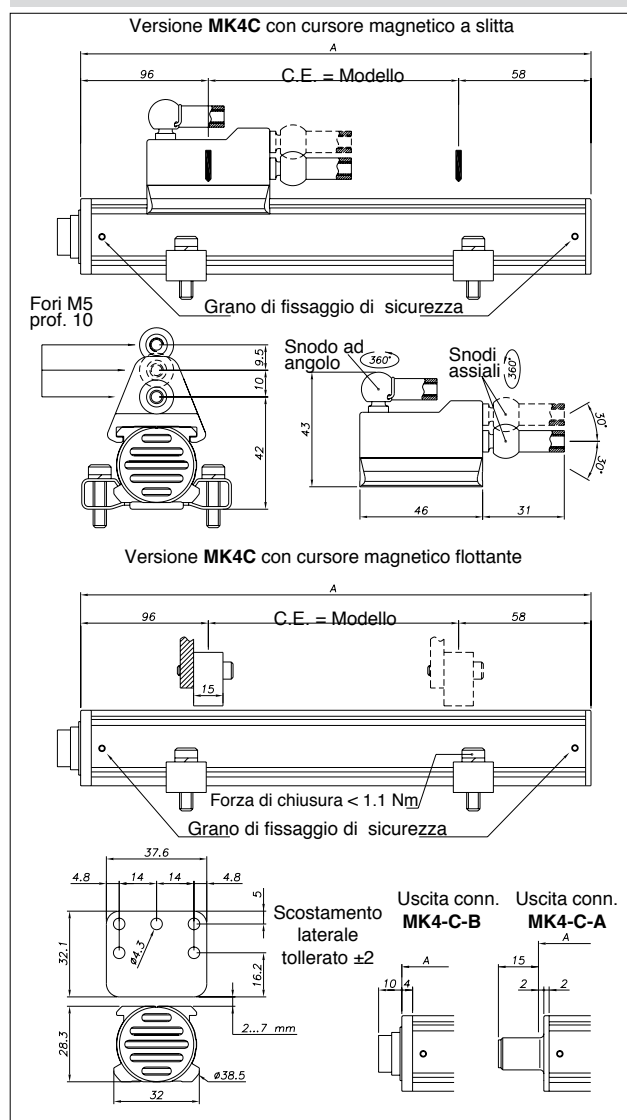
Il sistema di comunicazione su bus di campo CAN consente una trasmissione veloce e sicura.

L'implementazione del protocollo CANopen DS-301 e del Device Profile DS-406 permette una facile e veloce integrazione del trasduttore nel sistema di controllo e automazione.

CARATTERISTICHE TECNICHE

Modello	da 50 a 4000 mm
Misura rilevata	Posizione e velocità lineare
Tempo di campionamento di lettura della posizione	da 1 a 4 ms (in funzione della lunghezza)
Shock test DIN IEC68T2-27	100g - 11ms - singolo colpo
Vibrazioni DIN IEC68T2-6	12g / 10...2000Hz
Forza trascinamento cursore a slitta	≤ 1 N
Velocità di spostamento	≤ 10 m/s
Accelerazione max.	≤ 100 m/s ² spostamento
Risoluzione	5 µm (2 µm a richiesta)
Tipo Cursore	Cursore a slitta Cursore separato flottante
Alimentazione nominale	24Vdc ± 20%
Ripple max. di alimentazione	1 Vpp
Assorbimento max.	90mA max
Segnale di uscita	Comunicazione digitale CAN bus
Isolamento elettrico	500V (D.C. alimentaz/massa)
Prot. contro l'inversione polarità	SI
Prot. contro la sovratensione	Varistori sulla linea di alimentazione
Protezione di sovracorrente	PTC (fusibile autoripristinabile sulla linea alimentazione)
Protezione ambientale	IP67
Temperatura di lavoro	-30...+75°C
Temperatura di stoccaggio	-40...+100°C
Coefficiente di temperatura	tipico 20 ppm/°C

DIMENSIONI MECCANICHE

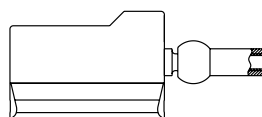


CURSORI A RICHIESTA

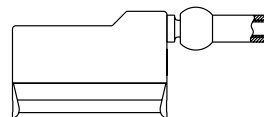
P C U R

Cursori	
Cursore a slitta, snodo assiale (basso) (STANDARD)	035
Cursore a slitta, snodo assiale (alto)	036
Cursore a slitta, snodo ad angolo	037
Cursore flottante	039

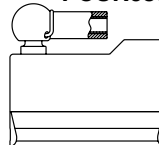
PCUR035



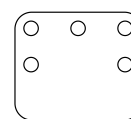
PCUR036



PCUR037



PCUR039

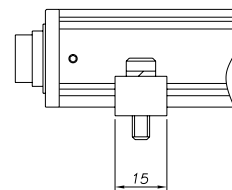
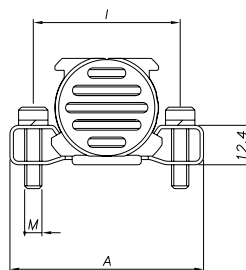


STAFFE A RICHIESTA



P K I T

Staffe di fissaggio (2 staffe per ogni Kit)	
Staffa in acciaio interasse 42.5mm	090
Staffa in acciaio interasse 50mm	091



Codice staffa	Interasse (i)	Vite (V)	Ingombro (A)
PKIT090	42.5	M4	56
PKIT091	50	M5	63.5

CONNETTORI OPZIONALI

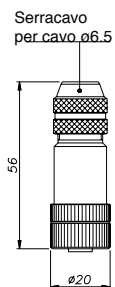
Per uscite A, filetto connettore M12

Codici: **CON031** per uscita 5 poli (MK4C A)
CON041 per uscita 5 poli (MK4C A)

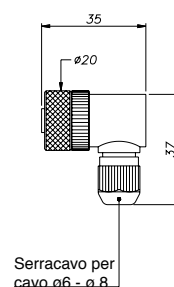
Per uscite B, connettore filetto M16

Codici: **CON021** per uscita 6 poli (MK4C B)
CON022 per uscita 6 poli (MK4C B)
CON023 per uscita 6 poli (MK4C B)

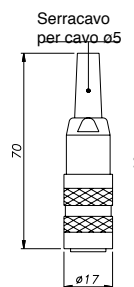
Lunghezza di estrazione del connettore 10mm



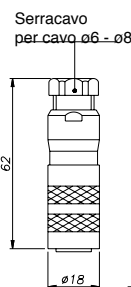
CON031
IP67 - IEC 48B



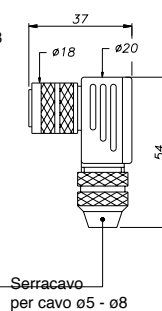
CON041
IP67



CON021
IP40 - EMC

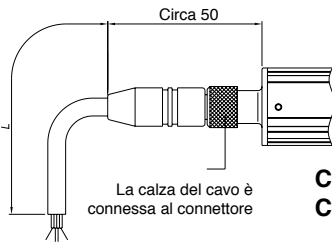


CON022
IP67 - EMC

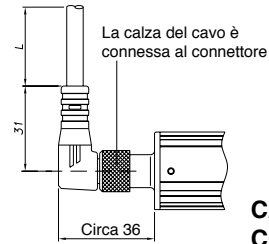


CON023
IP67 - EMC

CAVI OPZIONALI USCITA A



**CAVO PRECABLATO CON
CONNETTORE DRITTO**



**CAVO PRECABLATO CON
CONNETTORE A 90°**

Codice Cavo 5 poli		MK4C - A	
Lunghezza "L"		CODICE	
		Cavo dritto	Cavo a 90°
2	mt	CAV011	CAV021
5	mt	CAV012	CAV022
10	mt	CAV013	CAV023
15	mt	CAV015	CAV024

I sensori sono conformi alle direttive:

- Compatibilità Elettromagnetica EMC 2014/30/EU
- RoHS 2011/65/EU

Norme di installazione elettrica e certificato di conformità sono disponibili e scaricabili sul sito internet www.gefran.com

GEFRAN spa si riserva il diritto di apportare modifiche estetiche o funzionali in qualsiasi momento e senza preavviso alcuno

GEFRAN

GEFRAN spa
via Sebina, 74 25050 PROVAGLIO D'ISEO (BS) - ITALIA
ph. 0309888.1 - fax. 0309839063
Internet: <http://www.gefran.com>

DTS_MK4C_02-2017_ITA